

MODE D'EMPLOI DE CHAQUE TRÉSOR

Sujet abordé

SON à voix haute :
créer la VIBRATION
en soi

Nom

THÈME
Nom poétique :
PONT entre
MENTAL et UNIVERS

« Mantra : phrase de connexion au trésor »

Quoi ?

La nature des éléments abordés

Qualités

Comment ?

Ce qui se passe

Attributs

Les bénéfices pour vous

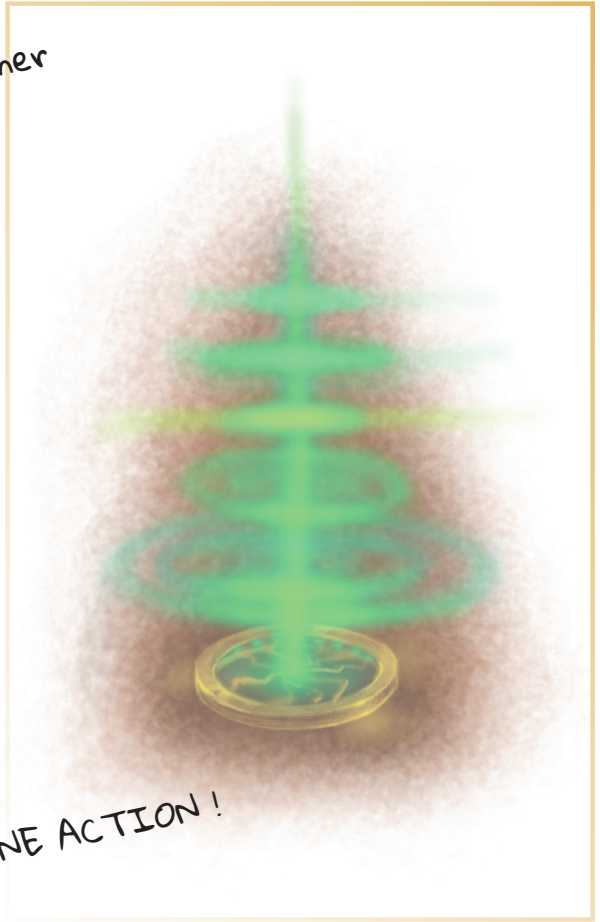
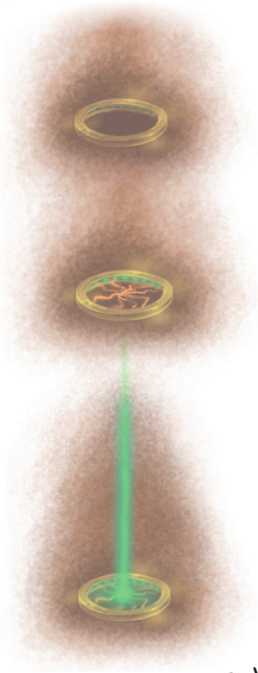
Vertus

Super-pouvoirs !

MUDRA :
geste activant des circuits
énergétiques du corps
pour se synchroniser à l'intention



Mes dessins du trésor
tel que je le vois fonctionner



EN PLEINE ACTION !

Pourquoi ce trésor
maintenant ?

sens

Si vous contactez ce trésor,
c'est que vous êtes ...

utilisation

Par un usage régulier du ...

Concrètement, quand
et comment s'en servir ?

À vous de jouer !

Présence

Exister

L'être humain existe à différents niveaux. Les plus matérialistes ne peuvent prétendre qu'on ne serait que de la matière : dans ce cas, qu'est-ce qu'une idée ? Ça n'est pas une molécule, puisqu'elle peut se transmettre par la radio.

Certains déclarent que l'humain est un être matériel qui fait une expérience spirituelle, par une sorte d'extension chimico-électrique d'un cerveau complexe et périssable.

Les plus spirituels répondent que l'humain est un être spirituel faisant une expérience matérielle, via un processus temporaire d'incarnation.

En réalité, ces deux visions sont dualistes et limitées par notre compréhension partielle.

L'humain n'est ni matériel, ni spirituel ; il est une symbiose de différentes parties, dont le tout fait plus que la somme. Être l'un faisant l'expérience de l'autre est à chaque fois réducteur ; en réalité, nous sommes tout à la fois, faisant l'expérience de tout le reste à la fois.

Le passé n'existe plus ; le futur n'existe pas encore. Seul le moment vécu nous offre le libre arbitre : c'est pour ça qu'on l'appelle « présent » : le cadeau, la présence.

Cette première série d'outils vous aidera à vivre au présent et prendre conscience de ce que vous percevez, vivez et ressentez ; à avoir l'audace de vous regarder dans le miroir et de reconnaître vos forces et faiblesses ; à accepter pleinement votre corps physique, son rôle et toutes ses dimensions.



Physique

L'anneau de guérison

*“ Je purifie mon être par la présence et la grâce
de mon corps physique ”*

Détection des mémoires et action en biorésonance dans les zones traitées

Qualités

**Libération des mémoires limitantes et de leurs cristallisations,
liées à une problématique physique**

Attributs

Guérison physique et présence à soi

Vertus

Le corps « informations »

Ce trésor vous révèle que vous avez élargi votre conscience au niveau cellulaire de votre corps physique présent. Nos cellules contiennent un grand nombre d'informations stockées dans l'eau, plus précisément dans son état de cristal liquide appelé aussi eau interfaciale. Les informations traitées par l'anneau de guérison sont du type mémoriel, concernant les émotions plus ou moins traumatisantes vécues dans cette vie mais également en d'autres temps.

Un corps riche d'enseignements

Cette conscience vous permet d'aborder votre corps physique comme un aspect de vous-même possédant le don merveilleux de contacter ces mémoires et de les libérer afin de se dégager de leur caractère limitant et de n'en récupérer que l'enseignement et la compétence issus de l'expérience vécue, avec votre intention légitime d'être en pleine santé physique, état correspondant à notre nature profonde et originelle.

A la recherche des mémoires

L'anneau de guérison se présente comme un anneau rond de section carrée, de

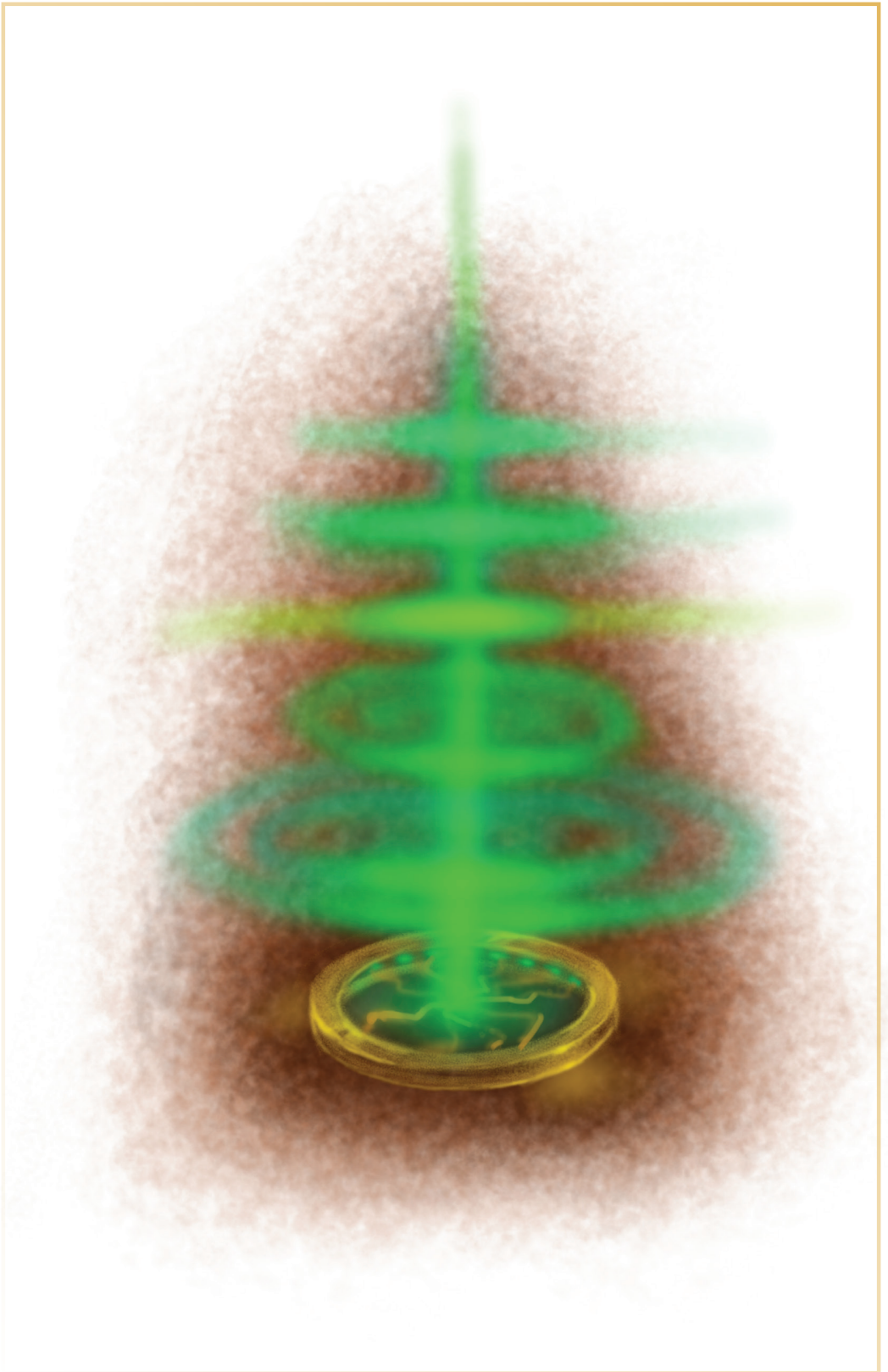
couleur or, parsemé sur sa face interne de nombreuses petites cavités carrées et de petites lumières colorées. Il est parfaitement ajustable à la taille de l'endroit que l'on veut traiter avec. En action, lorsqu'il est en place, il va détecter les mémoires liées au problème physique, se lier à elles et développer verticalement sa structure de bio-résonance pour décrystalliser les informations bloquantes. Le long de son axe vertical, il va répartir des disques horizontaux de différents diamètres émettant des fréquences différentes, formant, dans l'ensemble, une sorte de cône, afin de compléter sa détection de tout ce qui est relié au problème, dans tous les corps.

Biorésonance

Il ajuste ensuite parfaitement ses disques aux bonnes fréquences de dissolution des cristallisations liées au problème souche et procède à l'envoi des ondes de résonance. Ces fréquences correspondent aux

sens

Si vous contactez ce trésor, c'est que vous êtes prêt à concevoir votre corps physique comme un merveilleux outil de résolution. Vous intégrez l'idée qu'il est une entrée pertinente sur votre chemin d'évolution car il est aussi une expression de la conscience source. Vous élargissez votre conscience à chacune de vos cellules et entrez en communication bienveillante avec elles.



fréquences exactes originelles de la partie concernée ou d'un ensemble d'éléments du corps physique, afin que ces derniers réapprennent à fonctionner de manière idéale. Il opère comme les instruments de biorésonance utilisés en médecine énergétique. Par conséquent, les mémoires ne parviennent plus à s'accrocher car la présence et la vibration de la personne occupe désormais tout le terrain. Nous ne sommes pas nos mémoires - elles sont simplement une trace du passé - mais nous sommes avant tout ici et maintenant, et notre corps fonctionne à la perfection lorsque notre conscience se place au présent. L'émission s'effectue par une compression subite du cône en un disque qui propage une vague très puissante, très large et très rapide réinformant le corps et pulvérisant au passage toutes les limitations et parasitages en lien avec le problème physique traité, et ce, en impactant positivement, par ricochet, tous les corps ; il émet donc une onde scalaire.

Une Terre/mère qui nous comprend

J'ai découvert cet outil chez une personne qui cultive la terre, donc souvent dehors. Elle a entretenu son alignement baignée par les fréquences de la Terre et du Ciel, fréquences correspondant à la matière de notre contexte. C'est dans son corps de sagesse que l'on trouve véritablement l'essence de cet outil, sa capacité à produire des ondes de fréquences en rapport avec le corps humain : de la biorésonance, en quelque sorte. Pour ajuster les fréquences émises, l'outil se dote d'une antenne dans le corps mental (devenu corps de recherche) qui va lui permettre d'obtenir les informations justes, ou les bons codes, en rapport avec la problématique à traiter. Cette antenne est de même nature qu'un rayon laser vert, nous indiquant qu'il fonctionne grâce à l'énergie répondant aux lois de cohésion et de permanence de l'univers. (Cf. Rayon vert)



utilisation

L'anneau de guérison offre un soin de première génération qui va permettre un nettoyage, lequel participe à la préparation du corps pour élever ses vibrations. Il est aussi par la suite efficace chaque fois que le corps exprime un petit inconfort qui est ainsi immédiatement soulagé et purifié, libérant également les blocages en remontant vers les corps subtils.

Instinct de survie

L'outil a acquis, par l'intermédiaire du corps émotionnel de cette personne, une souplesse et une capacité d'adaptation que l'on retrouve aisément dans le phénomène associé à la croissance des plantes. Toutes ces qualités se sont assemblées sur une forme présente dans son corps énergétique, un anneau doré qu'elle portait autour du cou de manière inconsciente et qui purifiait progressivement des mémoires de violence sur la nuque et des problématiques féminin/masculin qui avaient entraîné la formation de nodules dans la thyroïde.

Conclusion

Le mental est l'un des éléments composant notre être symbiotique ; ni plus important, ni moins qu'un autre.

Certains entraînent leur corps physique, développent leur musculature, leur capacité à sauter plus loin ou plus haut, à taper dans une balle avec l'angle et la force parfaite ; d'autres musclent leurs idées, leurs raisonnements, leurs connaissances brutes, et leurs capacités à inventer, déduire, reconnaître des schémas ; d'autres enfin développent leur intuition, leur capacité à ressentir les émotions, les sentiments, la communication non-verbale, leur empathie, leur « intelligence émotionnelle ».

En réalité, l'humain accompli sait développer concomitamment ces trois aspects du soi, ces trois chemins d'avancement personnel, ces trois dimensions de la réalité : physique, mentale, et spirituelle ; corps, mental et âme, qui chacun interagissent dans leur propre monde, leur propres dimensions, leurs propres logiques, règles et lois physiques.

C'est l'humain accompli qui réalise, à chaque instant présent, la jonction entre ces trois univers, autrement inaccessibles entre eux. L'humain est le pontife, le lien entre le monde physique, le monde spirituel et le monde mental ; chacun de ces mondes apporte ses forces et ses faiblesses, et l'humain accompli, comme le capitaine de navire avisé, sait naviguer en tenant compte des courants, des vents, des caractéristiques de son navire, des tendances de l'avenir proche et lointain ; et tout ceci, en tenant à chaque instant présent son cap et, le regard à l'horizon, l'esprit tendu vers son port de destination.